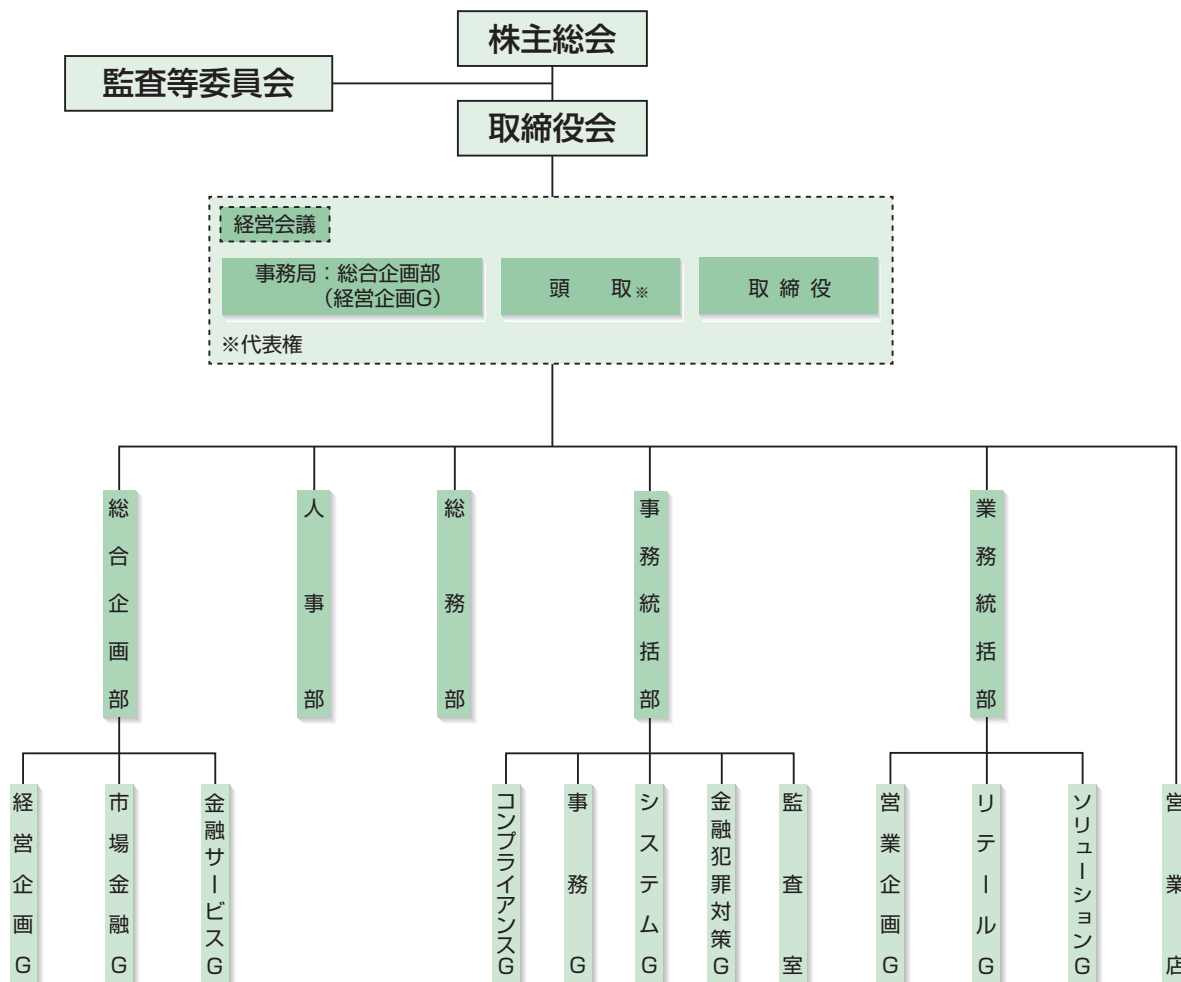


●役員一覧（2024年6月24日現在）

取締役頭取 ＜代表取締役＞	二宮 洋二	取締役 ＜社外＞	音成 亜美
取締役	平山 修	取締役 ＜監査等委員＞	吉田 英二
取締役	納富 健二	取締役 ＜監査等委員・社外＞	安永 恵子
		取締役 ＜監査等委員・社外＞	岸川 浩幸

●本部・営業店機構図 全体図（2024年6月24日現在）



コンプライアンス
(法令等遵守)

リスク管理

地域密着型金融
の取り組み状況

事業の概況

主要な業務
の内容

役員一覧・
組織図

資本・株式・
従業員の状況

財務諸表

損益の状況
営業の状況

各種経営指標
(第3の柱)に
基づく開示事項

報酬等に
関する開示事項

店舗・ATM
一覧