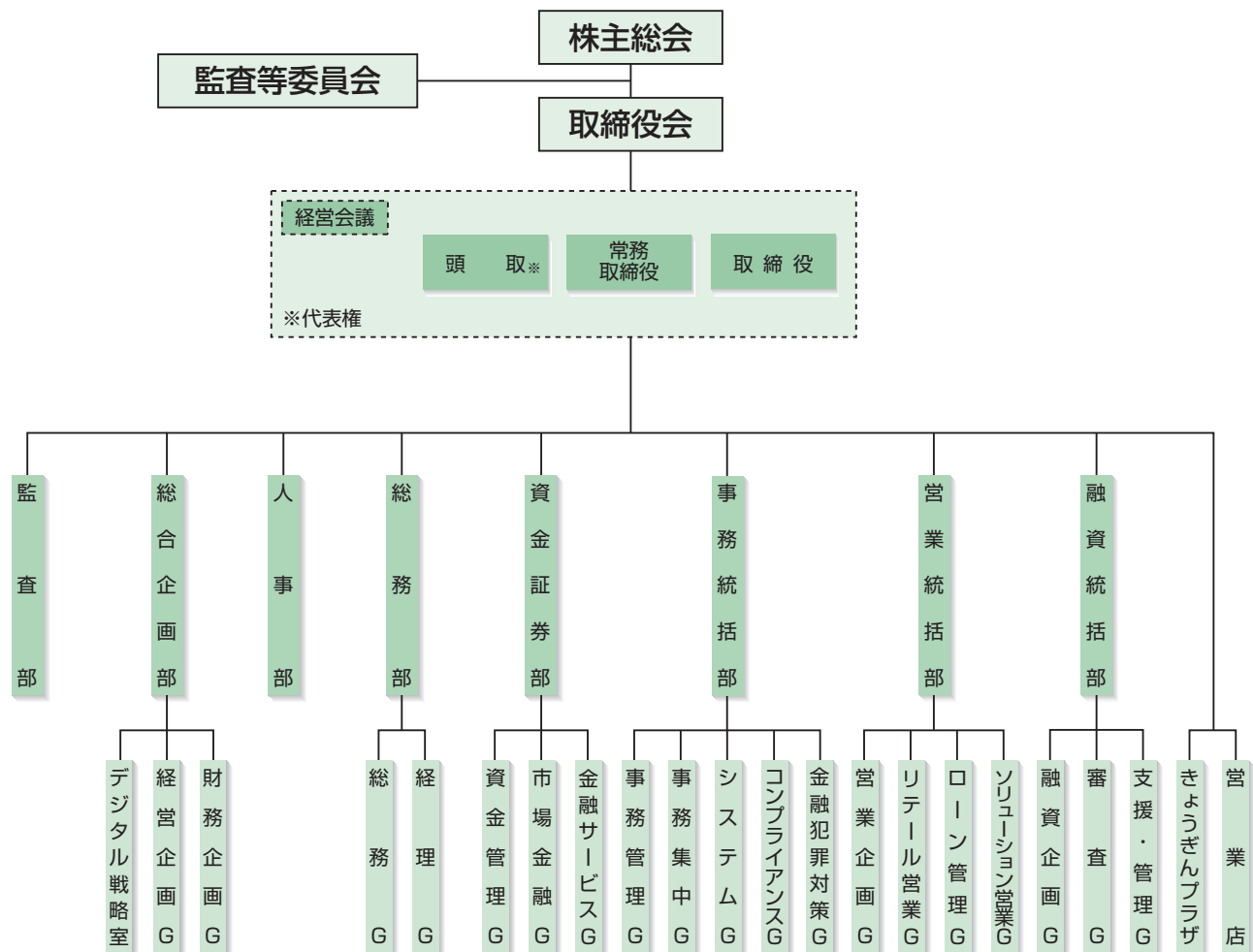


●役員一覧（2020年6月26日現在）

取締役頭取 ＜代表取締役＞	二宮 洋二	取締役 ＜社外＞	宮崎 耕治
常務取締役	力久 芳則	取締役 ＜監査等委員＞	石丸 譲二
取締役	日高 明美	取締役 ＜監査等委員・社外＞	安永 恵子
取締役	吉田 英二	取締役 ＜監査等委員・社外＞	岸川 浩幸

●本部・営業店機構図 全体図（2020年6月26日現在）



コンプライアンス
（法令等遵守）

リスク管理

地域密着型金融
の取り組み状況

事業の概況

主要な業務
の内容

役員一覧・
組織図

資本・株式・
従業員の状況

財務諸表

損益の状況
営業の状況

各種経営指標
（第3の柱）に
基づく開示事項

報酬等に
関する開示事項

店舗・ATM
一覧