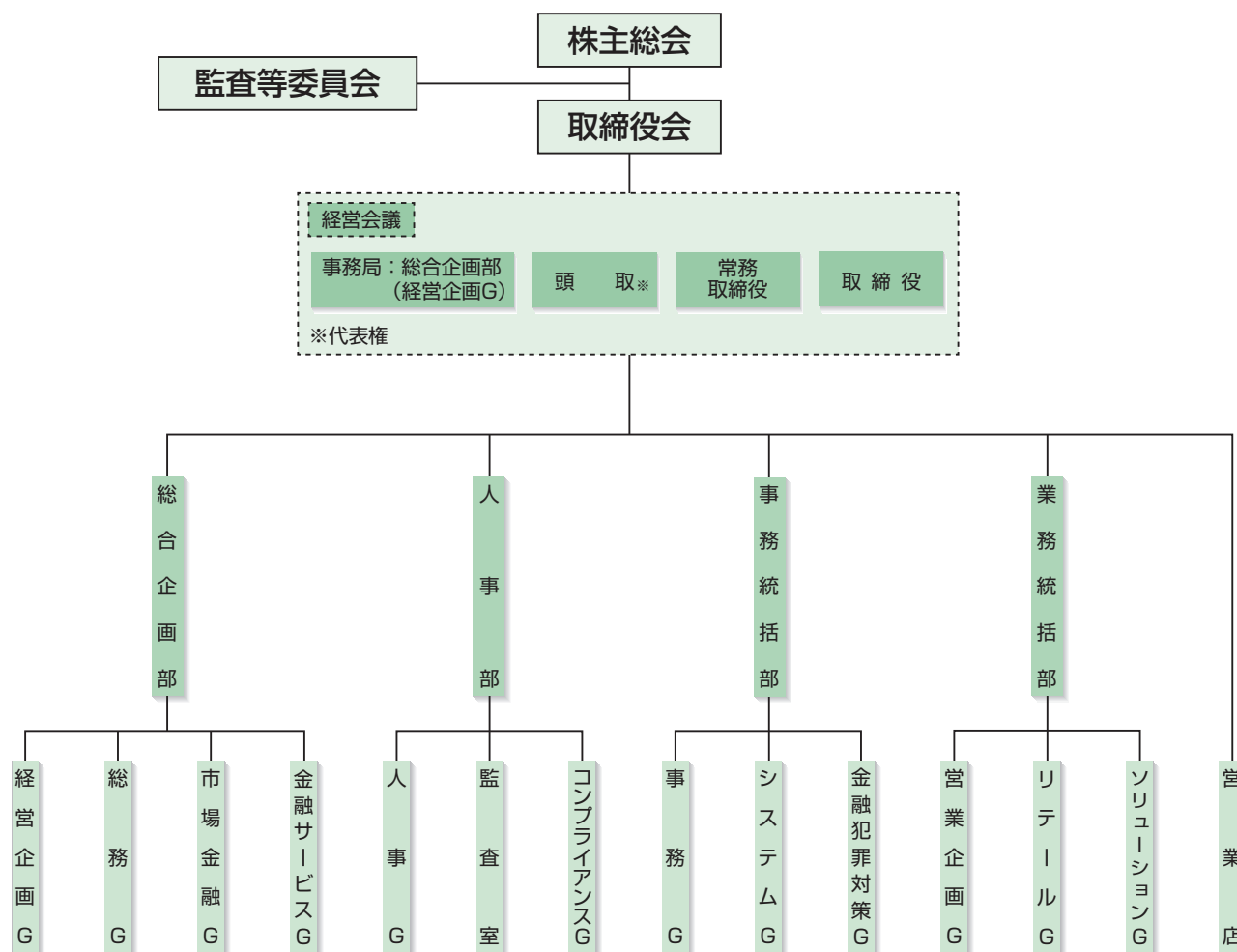


## ●役員一覧（2021年7月1日現在）

取締役頭取 ＜代表取締役＞	二宮 洋二	取締役 ＜社外＞	宮崎 耕治
常務取締役	力久 芳則	取締役 ＜監査等委員＞	吉田 英二
取締役	日高 明美	取締役 ＜監査等委員・社外＞	安永 恵子
取締役	平山 修	取締役 ＜監査等委員・社外＞	岸川 浩幸

## ●本部・営業店機構図 全体図（2021年7月1日現在）



コンプライアンス  
(法令等遵守)

リスク管理

地域密着型金融  
の取り組み状況

事業の概況

主要な業務  
の内容

役員一覧・  
組織図

資本・株式・  
従業員の状況

財務諸表

損益の状況

営業の状況

各種経営指標  
(第3の柱)に  
関する開示事項

報酬等に  
関する開示事項

店舗・ATM  
一覧